

Faltrampen



DECPAC® Faltrampen

Stufenlos im Handumdrehen

DECPAC-Rampen sind besonders leicht und robust zugleich. Wo Räder Stufen überwinden müssen, sind Faltrampen vielseitig einsetzbar und eine unverzichtbare Hilfe im Handumdrehen.

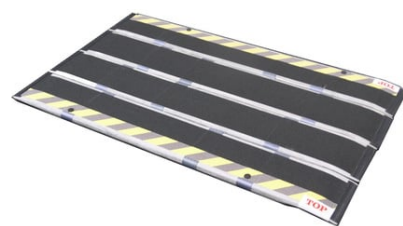
Produkt-Ausstattung:

- Superleichtes Kunststoff-Material
- Tragkraft bis 300 kg getestet
- äusserst robust und stabil
- rutschfest auch bei Nässe
- fluoreszierende Ränder
- mit einem Griff faltbar
- platzsparend transportierbar
- leicht zu reinigen, keine Unterhaltskosten
- Rollstuhltasche für PERSONAL und MULTI PORPOSE inbegriffen

Modellübersicht	Länge mm	Breite mm	max. Höhe mm	Gewicht	max. Belastbarkeit
DECPAC Standard	1200-2000	750	330-500	6-12 kg	300 kg
DECPAC EBL	900-2000	820	225-500	9-13 kg	300 kg
DECPAC Personal	700	740	175	4 kg	300 kg
DECPAC Multi Purpose	870	830	220	6 kg	300 kg

DECPAC® Standard

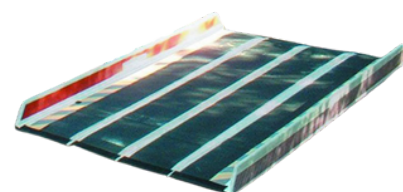
Besonders leicht und robust zugleich. Vielseitig einsetzbar und im Handumdrehen bereit. Kompakt und rasch wieder versorgt.



Version	Länge mm	Breite mm	max. Höhe mm	Gewicht	max. Belastbarkeit
DECPAC Standard Modell A	1200	750	330	6 kg	300 kg
DECPAC Standard Modell B	1350	750	340	9 kg	300 kg
DECPAC Standard Modell C	1650	750	412	10 kg	300 kg
DECPAC Standard Modell D	2000	750	500	10 kg	300 kg

DECPAC® EBL

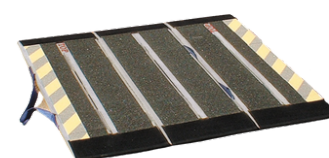
Entwickelt und erprobt für den öffentlichen Verkehr. Mit seitlichen Radabweiskanten bietet die DECPAC-EBL zusätzliche Sicherheit beim Verladen unter Zeitdruck.



Version	Länge mm	Breite mm	max. Höhe mm	Gewicht	max. Belastbarkeit
DECPAC EBL 90	900	820	225	6 kg	300 kg
DECPAC EBL A	1200	820	330	9 kg	300 kg
DECPAC EBL B	1350	820	340	10 kg	300 kg
DECPAC EBL C	1650	820	412	10 kg	300 kg
DECPAC EBL D	2000	820	500	10 kg	300 kg

DECPAC® Personal

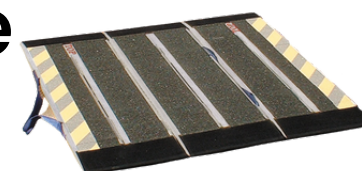
Handlicher und kompakter geht kaum mehr! Zum Überwinden von kleinen Hindernissen. Extrem leicht mit maximaler Tragkraft von 300 kg. Inklusive praktischer Rollstuhltasche!



Version	Länge mm	Breite mm	max. Höhe mm	Gewicht	max. Belastbarkeit
DECPAC Personal	700	740	175	4 kg	300 kg

DECPAC® Multi Purpose

Besonders für Selbstfahrer welche auf einen geringeren Steigwinkel und eine breitere Fahrbahn angewiesen sind. Ideal auch für den gewerblichen Einsatz und Hauslieferdienste. Inklusive praktischer Rollstuhltasche!



Version	Länge mm	Breite mm	max. Höhe mm	Gewicht	max. Belastbarkeit
DECPAC Multi Purpose	870	830	220	6 kg	300 kg